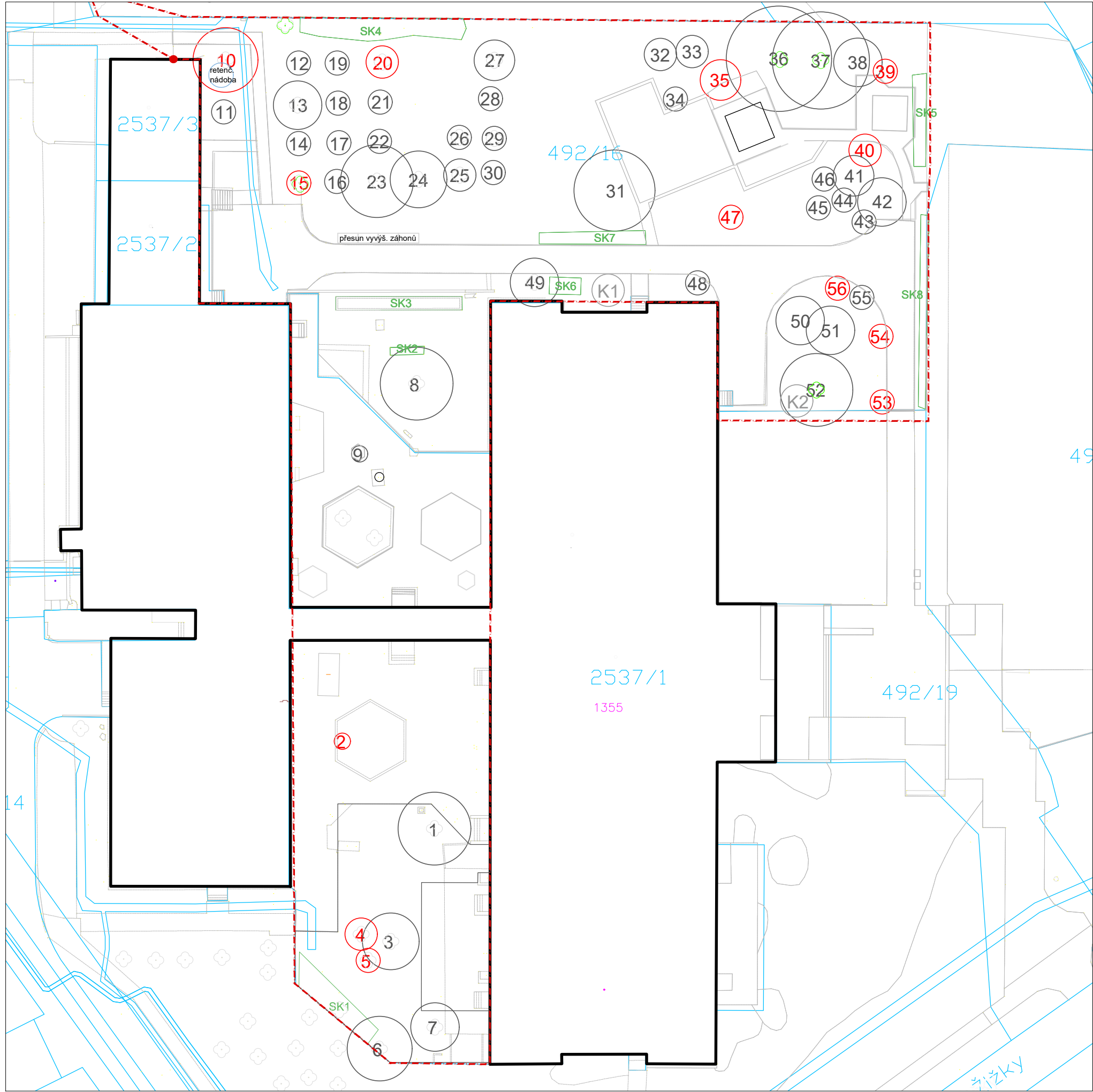


INVENTARIZACE DŘEVIN



Individuální dřeviny			
Číslo stromu	Taxon latinsky	Taxon česky	Průměr kmene (cm) v 1,3m
1	<i>Pinus nigra</i>	borovice černá	17
2	<i>Thuja occidentalis</i> 'SMARAGD'	zerav západní	4
3	<i>Koelreuteria paniculata</i>	svítel latnatý	26
4	<i>Koelreuteria paniculata</i>	svítel latnatý	16
5	<i>Koelreuteria paniculata</i>	svítel latnatý	14
6	<i>Prunus avium</i>	třešeň ptačí	45
7	<i>Malus sp.</i>	jabloň	11
8	<i>Pinus nigra</i>	borovice černá	48
9	<i>Acer platanoides</i>	javor mléč	7
10	<i>Prunus sp.</i>	slivoň	36
11	<i>Prunus domestica</i> 'STANLEY'	pološvestka ranná	1
12	<i>Malus domestica</i> 'MATČINO'	jabloň domácí	1
13	<i>Malus sp.</i>	jabloň obecná	15
14	<i>Prunus sp.</i>	slivoň	1
15	<i>Prunus sp.</i>	višeň	8
16	<i>Pyrus communis</i>	hrušeň zakrslá	1
17	<i>Prunus sp.</i>	slivoň	1
18	<i>Malus domestica</i> 'Jonagold'	jabloň domácí	1
19	<i>Prunus cerasifera</i>	slivoň myrobalán	1
20	<i>Malus sp.</i>	jabloň obecná	7
21	<i>Malus sp.</i>	jabloň obecná	1
22	<i>Malus domestica</i> 'Šampion'	jabloň domácí	1
23	<i>Prunus avium</i>	třešeň ptačí	79
24	<i>Prunus avium</i>	třešeň ptačí	44
25	<i>Prunus sp.</i>	slivoň	11
26	<i>Malus domestica</i> 'Idared'	jabloň domácí	1
27	<i>Malus sp.</i>	jabloň obecná	28
28	<i>Pyrus pyrifolia</i> 'Nashi'	hrušeň japonská	1
29	<i>Pyrus communis</i> 'Konference'	hrušeň obecná	1
30	<i>Prunus domestica subsp. Italica</i>	ryngle	1
31	<i>Platanus occidentalis</i>	platan západní	29
32	<i>Carpinus betulus</i> 'Fastigiata'	habr obecný	30
33	<i>Carpinus betulus</i> 'Fastigiata'	habr obecný	29
34	<i>Betula pendula</i> 'Youngii'	bříza převislá bílá	12
35	<i>Prunus sp.</i>	slivoň	5
36	<i>Pinus sylvestris</i>	borovice lesní	49
37	<i>Pinus sylvestris</i>	borovice lesní	58
38	<i>Picea abies</i>	smrk ztepilý	34
39	<i>Koelreuteria paniculata</i>	svítel latnatý	4
40	<i>Prunus sp.</i>	slivoň	20
41	<i>Pinus sylvestris</i>	borovice lesní	27
42	<i>Pinus sylvestris</i>	borovice lesní	27
43	<i>Abies alba</i>	jedle bělokora	20
44	<i>Picea abies</i>	smrk ztepilý	16
45	<i>Picea abies</i>	smrk ztepilý	19
46	<i>Picea abies</i>	smrk ztepilý	18
47	<i>Tilia cordata</i> 'Winter orange'	lípa srdčitá	5
48	<i>Chamaecyparis lawsoniana</i>	cypřišek Lawsonův	40
49	<i>Larix decidua</i>	modřín opadavý	31
50	<i>Acer platanoides</i>	javor mléč	25
51	<i>Acer platanoides</i>	javor mléč	18
52	<i>Betula pendula</i>	bříza bělokora	44
53	<i>Juniperus communis</i>	jalovec obecný	9
54	<i>Juniperus communis</i>	jalovec obecný	10
55	<i>Pinus sylvestris</i> 'Watereri'	borovice lesní	6
56	<i>Juniperus communis</i>	jalovec obecný	8

Skupiny keřů		
Číslo keřové skupiny	Složení	Plocha m²
SK1	<i>Taxus baccata</i> (80%), <i>Viburnum sp.</i> (5%), <i>Viburnum opulus</i> (5%), <i>Sambucus nigra</i> (10%)	40
SK2	<i>Cornus sanguinea</i> (98%), <i>Berberis sp.</i> (2%)	5
SK3	<i>Vaccinium corymbosum</i> (5%), <i>Lonicera kamtschatica</i> (5%), <i>Corylus colurna</i> (10%), <i>Spiraea sp.</i> (10%), <i>Lonicera sp.</i> (30%), <i>Deutzia sp.</i> (20%), <i>Forsythia sp.</i> (30%)	40
SK4	<i>Spiraea sp.</i> (8%), <i>Rosa canina</i> (2%), <i>Cornus sp.</i> (90%)	96
SK5	<i>Taxus baccata</i> (100%)	10
SK6	<i>Spiraea japonica</i> (100%)	5
SK7	<i>Ligustrum vulgare</i> (90%), <i>Cornus sanguinea</i> (10%)	12
SK8		28

Solitérní keř			
Číslo solitérního keře	Taxon latinsky	Taxon česky	Plocha m²
K1	<i>Taxus baccata</i>	tis červený	6
K2	<i>Viburnum pragense</i>	kalina pražská	4

Projekt
Revitalizace areálu ZŠ TGM Otrokovice
SO 800 Vegetační úpravy

název výkresu	Inventarizace dřevin
měřítko	1:500
č. výkresu	D.1
datum	03. 2024
účel	DSP
formát	A3 (420x297 mm)
parc.č.	2537/1, 492/16

Investor
Město Otrokovice
nám. 3. května 1340, 756 02 Otrokovice

Vypracoval
Ing. Lenka Krůpová
Ing. Mgr. Petra Šoborová, DiS.

Hlavní projektant
NELL PROJEKT s.r.o.
Kvítková 3687, 760 01, Zlín
IČ: 29209081, ČKA I 1201499

Zpracovatel SO Vegetační úpravy
Ing. Mgr. Petra Šoborová, DiS.
www.ateliernazeleno.cz , IČ: 14117240
+420 734 206 769, soborovapetra@gmail.com



LEGENDA

- ① stromy aktuální stav
- ④ stromy návrh kácení
- K1 solitérní keř
- SK6 keřová skupina
- katastr. území
- budovy
- polohopis
- hranice řešeného území